

AUTISMO, INCLUSIONE E CONSAPEVOLEZZA

PIEMONTE

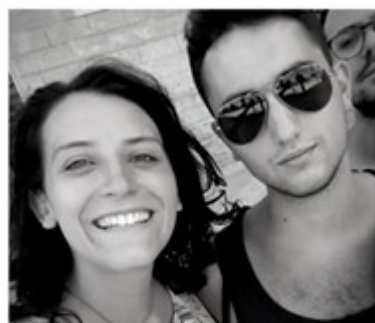
Incontri in aula, in presenza, a distanza, piccoli gruppi di operatori e adulti con Autismo che provano a stare insieme in modo gratificante ed efficace.

I percorsi educativi per le persone con Autismo vanno affrontati nei contesti “naturali” della loro vita. Anche per gli adulti, i familiari costituiscono una importante risorsa. C'è bisogno di confrontarsi, di provare a percorrere nuove strade, scoprendo una genitorialità adulta e consapevole.



AUTISMO

INCLUSIONE



CONSAPEVOLEZZA

PERCORSO FORMATIVO

L'EDUCAZIONE COGNITIVO COMPORTAMENTALE
NEI CONTESTI NATURALI

10 OTTOBRE, 14 NOVEMBRE, 5 DICEMBRE 2020
LAGO DI CASTELPASSERINO, RIVOLI



INFORMAZIONI A SCRIVI@ASPERGER.IT